

Terveystarkkailun tulokset 2017

**Hoito-% sairausryhmittäin** (hoito-% = hoitomerkitöjen määrä 100 lehmää kohti)

<b>Sairausryhmä</b>	<b>Hoito-%</b>
Hedelmällisyshäiriöt	20,51
Utaresiraudet	14,32
Poikimahalvaus	3,43
Ruokinnalliset häiriöt	3,41
Sorkkahoidot	2,21
Asetonitauti	1,12
Muut sairaudet	17,38
Kaikki ell-hoidot yhteensä	62,39



Terveystarkkailu-% 86,6 (= osuus tuotosseurantakarjoista, joista saatu väh. 1 hoitomerkitä)



## Eri sairausryhmien osuudet roduittain

Rotu	hoitojen suhde hoitojen kokonaismäärään						
	Hedelmällisyys- hoidot	Poikima- halvaus	Asetoni- tauti	Ruokinnalliset häiriöt	Utare- sairaudet	Sorkka- sairaudet	Muut sairaudet
Ay	34,78	5,23	1,73	4,91	22,66	3,34	27,34
Hol	31,26	5,70	1,84	5,96	23,16	3,70	28,37
Sk	28,37	7,97	3,03	5,10	26,77	4,86	23,90
YHT	32,88	5,50	1,80	3,41	22,96	3,54	27,85
hoitojen suhde lehmien määrään (hoito-%)							
Ay	19,74	2,97	0,98	2,79	12,86	1,90	15,52
Hol	21,50	3,92	1,26	4,10	15,93	2,55	19,51
Sk	13,81	3,88	1,47	2,48	13,03	2,37	11,64
YHT	20,51	3,43	1,12	3,41	14,32	2,21	17,38

Hoidettujen osuus kaikista ay-lehmistä = **56,76 %**

Hoidettujen osuus kaikista hol-lehmistä = **68,77 %**

Hoidettujen osuus kaikista sk-lehmistä = **48,68 %**



## Eri sairausryhmien osuudet poikimakerroittain

Poikima- kerta	Hedelmällisyys- hoidot	Poikima- halvaus	hoitojen suhde hoitojen kokonaismäärään				
			Asetoni- tauti	Ruokinnalliset häiriöt	Utare- sairaudet	Sorkka- sairaudet	Muut sairaudet
1	39,19	0,42	1,27	2,73	21,24	4,88	30,28
2	38,30	2,11	2,04	2,76	27,06	3,15	24,58
3	32,90	6,68	2,68	3,09	28,45	3,35	22,85
4	29,92	11,77	2,57	3,07	28,03	3,30	21,34
5	29,61	14,10	2,03	3,13	26,60	3,79	20,74
>6	28,97	14,64	1,67	2,88	26,48	4,60	20,76

hoitojen suhde lehmien määrään (hoito-%)							
1	17,67	0,19	0,57	1,23	9,58	2,20	13,66
2	20,44	1,13	1,09	1,47	14,44	1,68	13,12
3	23,45	4,76	1,91	2,20	20,28	2,39	16,29
4	27,35	10,76	2,35	2,81	25,62	3,02	19,51
5	31,56	15,03	2,17	3,33	28,36	4,03	22,11
>6	34,48	17,43	1,99	3,43	31,52	5,48	24,71

Hoidettujen osuus (%) eri poikimakerroilla:

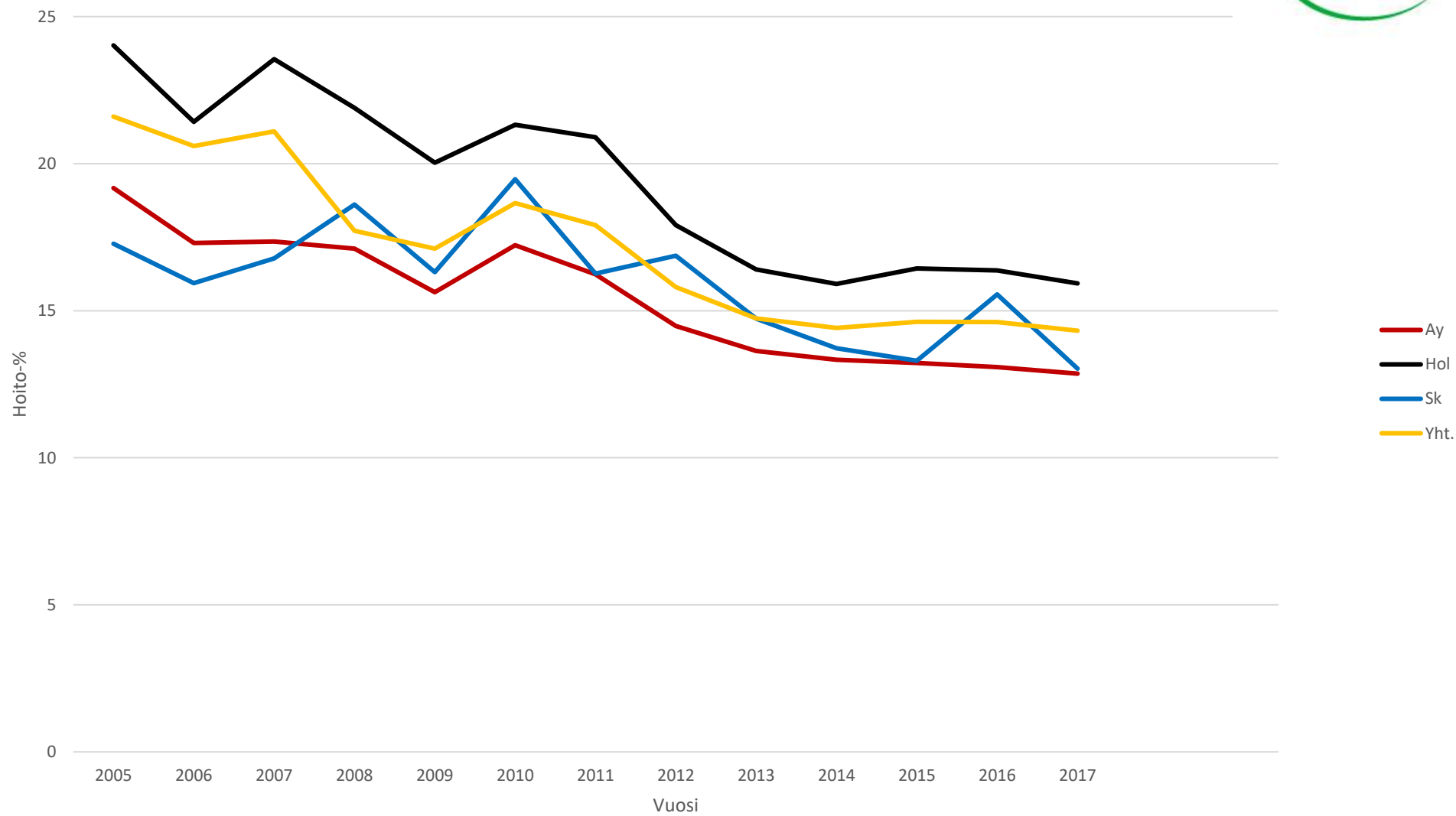
1	45,11
2	53,36
3	71,28
4	91,41
5	106,58
>6	119,04

## Hoitoprosentit karjan eri tuotostasoilla

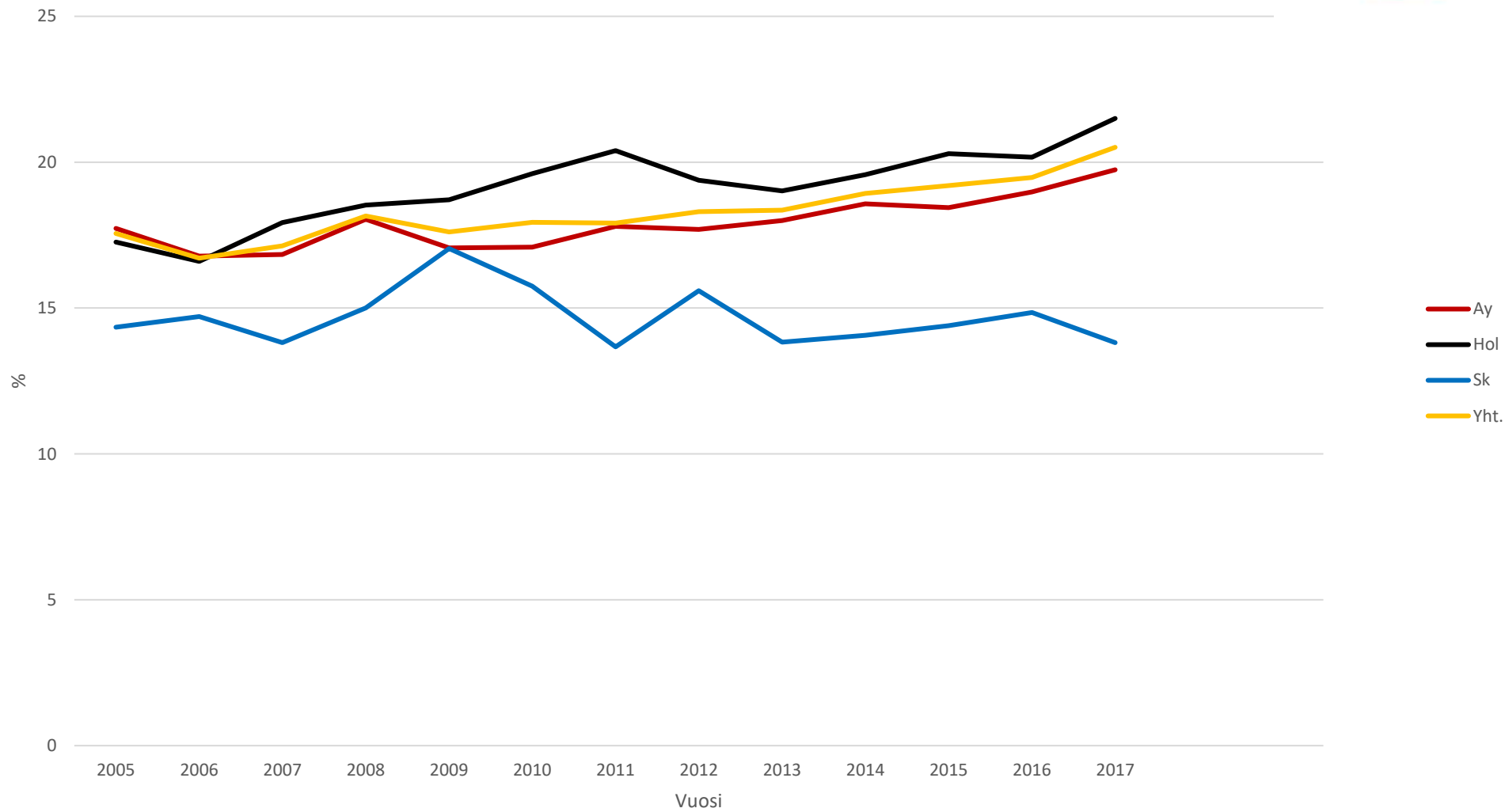


Tuotostaso	Karjoja	Keski- lehmäluku	Hedelmällisyys hoidot	Utare- sairaudet	Poikima- halvaus	Ruokinnalliset häiriöt	Asetoni- tauti	Sorkka- sairaudet	ELL hoidot yht.
< 7500	317	34,15	9,91	10,25	3,15	0,92	0,80	2,93	35,98
7500 - 8499	588	36,46	13,19	11,43	3,26	1,32	1,12	1,01	40,16
8500 - 9499	1312	44,47	19,34	15,09	3,60	1,50	1,23	1,83	54,21
9500 - 10499	1326	49,58	24,28	17,63	4,28	1,95	1,28	2,55	68,63
> 10500	691	57,15	28,50	20,09	4,45	2,66	1,61	3,40	83,43

### Utaresairauksien hoitoprosentin kehitys



### Hedelmällisyshoitojen hoitoprosentin kehitys



Hoitoprosentin kehitys  
(= kuinka suuri osuus lehmistä on hoidettu)

