

Terveystarkkailun tulokset 2016

**Hoito-% sairausryhmittäin** (hoito-% = hoitomerkitöjen määrä 100 lehmää kohti)

<b>Sairausryhmä</b>	<b>Hoito-%</b>
Hedelmällisyshäiriöt	19,48
Utaresairaudet	14,61
Poikimahalvaus	3,42
Ruokinnalliset häiriöt	3,01
Sorkkahoidot	2,20
Asetonitauti	1,04
Muut sairaudet	13,72
<b>Kaikki ell-hoidot yhteensä</b>	<b>57,48</b>



Terveystarkkailu-% 88,4 (= osuus tuotosseurantakarjoista, joista saatu väh. 1 hoitomerkitä)



## Eri sairausryhmien osuudet roduittain

Rotu	hoitojen suhde hoitojen kokonaismäärään						
	Hedelmällisyys- hoidot	Poikima- halvaus	Asetoni- tauti	Ruokinnalliset häiriöt	Utare- sairaudet	Sorkka- sairaudet	Muut sairaudet
Ay	35,75	5,15	1,70	5,12	24,23	3,60	24,45
Hol	32,29	6,07	1,85	5,94	25,74	4,04	24,07
Sk	26,70	6,74	2,41	6,87	27,97	5,12	24,19
YHT	33,93	5,63	1,78	5,55	25,02	3,84	24,25
hoitojen suhde lehmien määrään (hoito-%)							
Ay	18,98	2,89	0,91	2,57	13,08	1,90	12,76
Hol	20,17	4,03	1,18	3,51	16,37	2,54	14,85
Sk	14,85	3,94	1,33	3,51	15,55	2,74	12,93
YHT	19,48	3,42	1,04	3,01	14,61	2,20	13,72

Hoidettujen osuus kaikista ay-lehmistä = **53,09 %**  
 Hoidettujen osuus kaikista hol-lehmistä = **62,65 %**  
 Hoidettujen osuus kaikista sk-lehmistä = **54,82 %**



## Eri sairausryhmien osuudet poikimakerroittain

Poikima- kerta	Hedelmällisyys- hoidot	Poikima- halvaus	hoitojen suhde hoitojen kokonaismäärään					Muut sairaudet
			Asetoni- tauti	Ruokinnalliset häiriöt	Utare- sairaudet	Sorkka- sairaudet		
1	41,35	0,44	1,28	2,54	23,39	5,24	25,75	
2	37,87	2,56	2,04	2,80	30,42	3,45	20,85	
3	32,51	7,52	2,68	3,30	30,69	3,73	19,56	
4	29,31	13,46	2,60	3,40	29,18	3,57	18,48	
5	28,14	14,74	2,05	2,74	29,38	3,83	19,12	
>6	28,70	15,53	1,51	2,91	28,30	3,37	19,68	
<b>hoitojen suhde lehmien määrään (hoito-%)</b>								
1	16,35	0,18	0,50	1,00	9,24	2,06	10,20	
2	18,10	1,23	0,97	1,34	15,46	1,65	10,01	
3	21,77	5,02	1,79	2,21	20,55	2,50	13,16	
4	24,34	11,09	2,15	2,81	24,18	2,96	15,36	
5	25,80	13,38	1,87	2,51	26,87	3,50	17,55	
>6	29,72	15,79	1,52	2,98	29,11	3,50	20,37	

Hoidettujen osuus (%) eri poikimakerroilla:

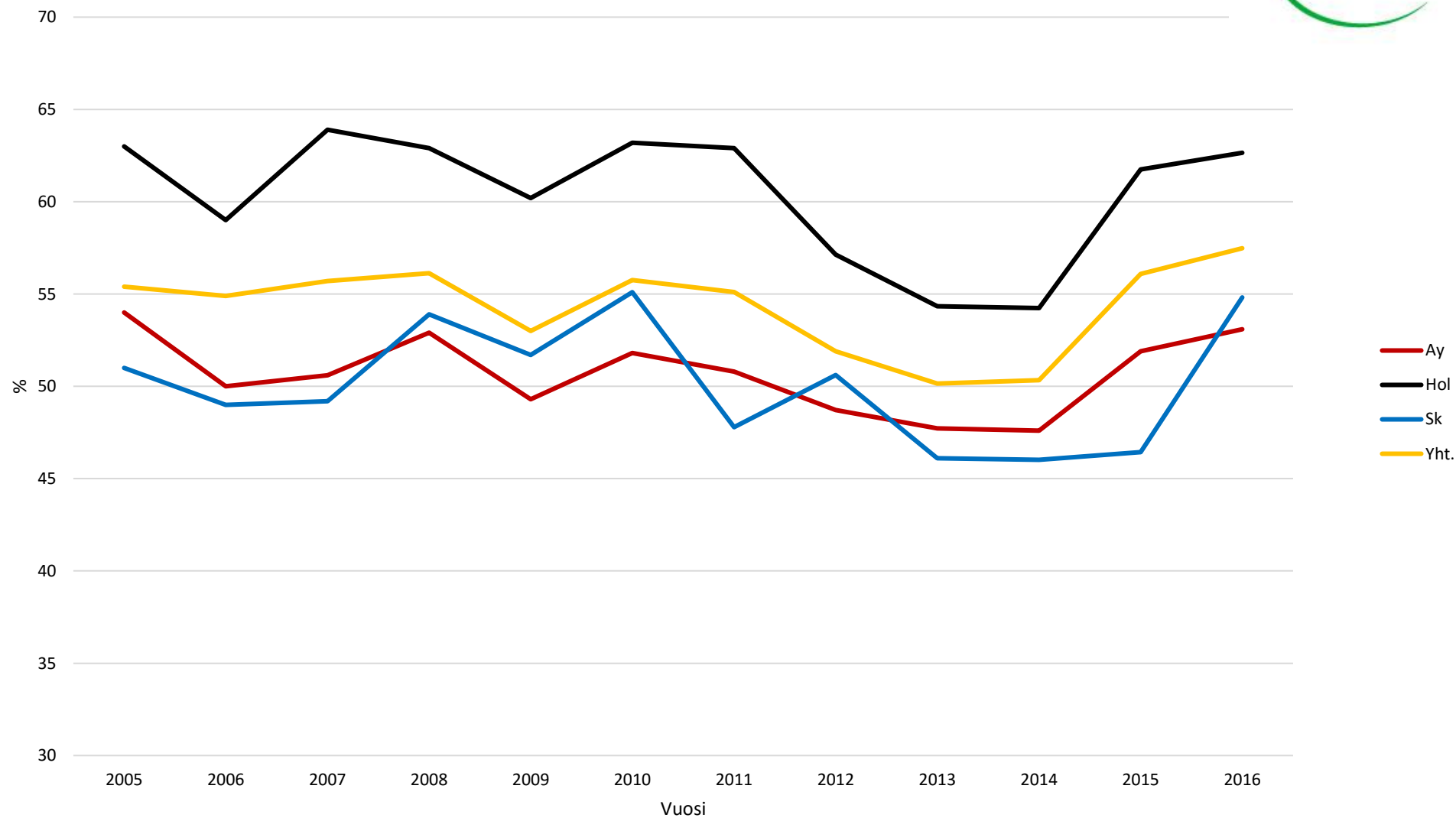
1	39,54
2	47,87
3	67,00
4	82,89
5	91,48
>6	102,98

## Hoitoprosentit karjan eri tuotostasoilla

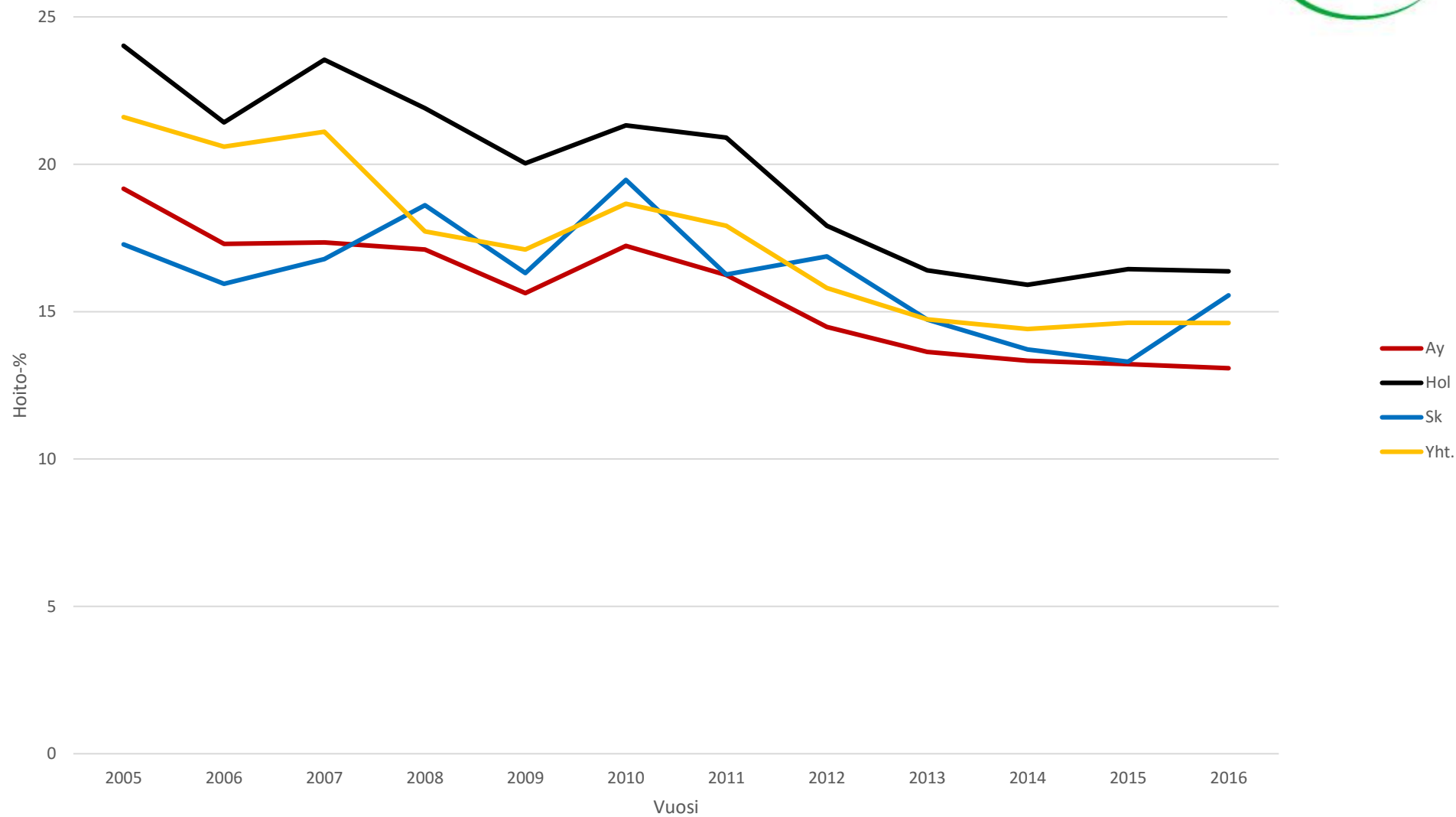


Tuotostaso	Karjoja	Keski- lehmäluku	Hedelmällisyys hoidot	Utare- sairaudet	Poikima- halvaus	Ruokinnalliset häiriöt	Asetoni- tauti	Sorkka- sairaudet	ELL hoidot yht.
< 7500	407	32,44	9,83	9,31	2,58	0,77	1,05	0,70	29,92
7500 - 8499	660	35,10	14,03	11,39	3,03	0,99	1,21	1,12	38,42
8500 - 9499	1409	43,15	16,94	14,98	3,53	1,12	1,50	2,13	49,68
9500 - 10499	1394	48,37	21,43	17,34	3,99	1,24	1,80	2,29	61,68
> 10500	716	55,04	26,26	19,35	4,36	1,21	2,05	3,43	74,36

### Hoitoprosentin kehitys (= kuinka suuri osuus lehmistä on hoidettu)



### Utaresairauksien hoitoprosentin kehitys



### Hedelmällisyshoitojen hoitoprosentin kehitys

